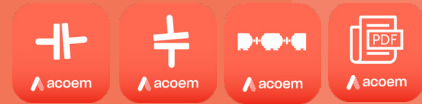


Acoem: Optymalizacja wydajności maszyn dzięki precyzyjnemu monitorowaniu.

Acoem EXO

Osiowanie wałów
w strefach zagrożonych wybuchem



Acoem EXO

Osiowanie wałów

ACOEM EXO to połączenie precyzji i bezpieczeństwa w każdym detalu.

Zarówno inteligentne czujniki, jak i wytrzymała jednostka wyświetlająca są w pełni certyfikowane zgodnie z ATEX/IECEX i przeznaczone do pracy w strefach zagrożonych wybuchem.

Łącząc dokładność, niezawodność i łatwość obsługi, EXO daje zespołom utrzymania ruchu pewność bezpiecznego i efektywnego osiowania maszyn – za każdym razem.

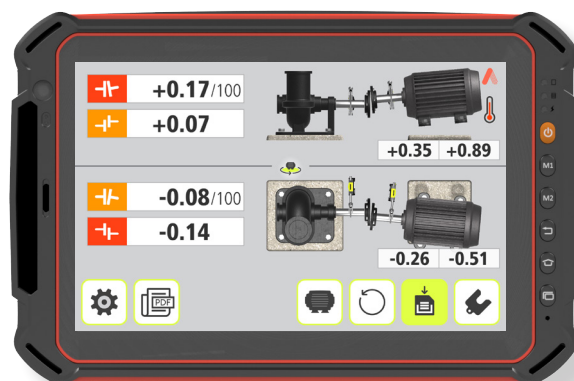


Czujniki Acoem EXO S4/M4

Czujniki ACOEM EXO są ultracienkie, iskrobezpieczne i zaprojektowane do precyzyjnego ustawiania wałów w strefach zagrożonych wybuchem.

Dzięki cyfrowym detektorom wysokiej rozdzielczości, podwójnym inklinometrom oraz zaawansowanemu przetwarzaniu sygnału zapewniają dokładne i stabilne pomiary nawet w trudnych warunkach. Komunikacja bezprzewodowa i stopień ochrony IP65 czynią je inteligentnymi i wytrzymałymi.

- Wymiary czujnika: 92 x 77 x 33 mm
- Masa: 220 g (M4 Ex), 190 g (S4 Ex)
- Odległość pomiarowa: do 5 m
- Detektor: cyfrowy 2. generacji, długość 30 mm
- Rezdzielczość: 1 μ m, dokładność $\pm 0.3\%$ $\pm 7 \mu$ m
- Laser: 650 nm, dioda klasy II, <1 mW
- Podwójne inklinometry: rozdzielczość 0.01°, dokładność $\pm 0.2^\circ$
- Stopień ochrony: IP65 (pyłoszczelność i ochrona przed strugami wody)
- Akumulator: 12 godzin pracy, 5 godzin pełnego ładowania
- Łączność bezprzewodowa: zintegrowany Bluetooth, zasięg 10 m



Acoem EXO DU

Jednostka wyświetlająca ACOEM EXO to wytrzymały tablet z certyfikacją ATEX/IECEX, wyposażony w 8-calowy ekran dotykowy, łączność bezprzewodową i ochronę IP68. Działa w oparciu o interfejs GuideU™, zapewniając przejrzyste instrukcje krok po kroku do precyzyjnego osiowania w strefach zagrożonych wybuchem.

8-calowy ekran o wysokiej jasności zapewniający dobrą widoczność w każdych warunkach oświetleniowych

Certyfikat ATEX/IECEX Zone 2 do bezpiecznej pracy w środowiskach zagrożonych wybuchem

Łączność bezprzewodowa Bluetooth i Wi-Fi

Wytrzymała konstrukcja IP68 – odporność na pył i wodę

Akumulator zapewniający całodzienną pracę ciągłą

Programy pomiarowe



acoem

Osiowanie wałów poziomych

Określanie i korekta położenia dwóch poziomo zamontowanych maszyn połączonych ze sobą tak, aby osie obrotu wałów były współliniowe.



acoem

Osiowanie wałów pionowych

Określanie i korekta położenia dwóch pionowo lub kołnierzowo zamontowanych maszyn połączonych ze sobą tak, aby osie obrotu wałów były współliniowe.



acoem

Machine Train™ Alignment

Precyzyjne i wydajne osiowanie wielu połączonych maszyn wirujących ustawionych szeregowo.



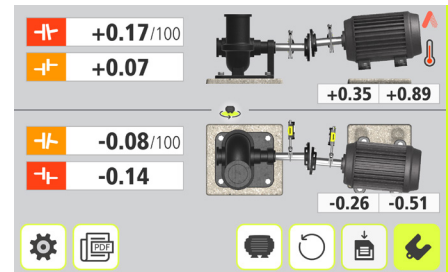
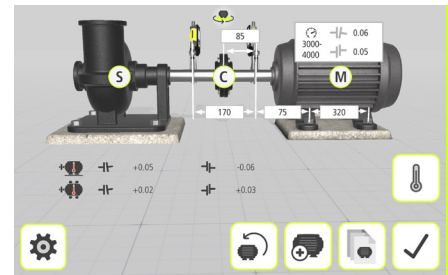
acoem

Generator raportów PDF

Łatwe tworzenie kompleksowych raportów poprzez dostęp i łączenie zapisanych pomiarów z wielu aplikacji osiowania na tablecie.

Dożywotnia gwarancja

Ciesz się prawdziwym spokojem dzięki Acoem EXO – objętemu dożywotnią gwarancją. Zaangażowanie firmy Acoem odzwierciedla solidność i niezawodność każdego systemu do ustawiania kół.



Najważniejsze funkcje



Intuicyjny interfejs **GuideU™**, ułatwiający obsługę krok po kroku



Funkcja Acoem **True Live™** pokazująca pozycję obu wałów w czasie rzeczywistym.



Łączność chmurowa

Acoem EXO dzięki integracji z chmurą umożliwia łatwe wysyłanie raportów osiowania do portalu internetowego Acoem w celu efektywnego zarządzania i analizy danych. Technicy mogą wysyłać raporty jednym dotknięciem, usprawniając proces dokumentacji..

Zaawansowane funkcje



FeetLock™

Automatyczne prowadzenie przy sytuacjach związanych z ograniczeniami podstawy lub śrub mocujących.



Vertizontal™

Osiowanie maszyn w kierunku poziomym i pionowym w jednym ruchu.



Multiple Feet

Funkcja przydatna dla maszyn posiadających więcej niż dwie pary stóp mocujących.



Target Values

Kompensacja rozszerzalności cieplnej poprzez zastosowanie zapisanych danych rozszerzenia.



Spacer Shaft Alignment

Program prowadzący osiowanie maszyn z wałem pośrednim lub sprzęgłami membranowymi.



SoftCheck™

Kontrola występowania „miękkiej stopy” silnika.



Hot Check™

Pomiar zmian między stanem zimnym i gorącym w celu określenia rozszerzalności cieplnej maszyny.



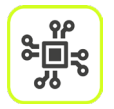
Offset/Cardan

Osiowanie wałów maszyn montowanych poziomo i pionowo z wałem napędowym przesuniętym osiowo.



OL2R

Pomiar przemieszczeń maszyny między stanem zimnym i gorącym, obliczanie rozszerzalności cieplnej i pomiary dynamiczne.



Shim Simulator

Symulacja wpływu różnych podkładek regulacyjnych na błędy sprzęgła.

Ochrona przeciwwybuchowa ATEX Strefa 2

Acoem EXO spełnia wymagania dyrektywy ATEX 2014/34/UE i posiada klasyfikację:

[Ex] II 3 G Ex ic op is IIC T4 Gc (0°C ≤ Ta ≤ 50°C)

Tablet i system posiadają nieco różne certyfikacje, ale oba są dopuszczone do pracy w strefie 2.

Tablet

ATEX: II 3G Ex ic IIC T4 Gc IP64

IECEX: Ex ic IIC T4 Gc IP64

System

ATEX: II 3G Ex ic op is IIC T4 Gc, 0°C ≤ Ta ≤ 50 °C

IECEX: Ex ic op is IIC T4 Gc, 0°C ≤ Ta ≤ 50 °C



Zawartość zestawu

- Tablet EXO
- Czujnik M4 Ex / S4 Ex
- Zestaw prętów
- 2 × łańcuch 8 mm, 60 ogniw (L = 970 mm)
- 2 × komplet uchwytów V-bracket Ex
- 2 × uniwersalne narzędzia kątowe
- Przewód zasilający EUR 2 m
- Przewód zasilający US 2 m
- Miarka 3 m / 10 ft Ex
- 2 × przewód USB A–mini B 2 m
- Zasilacz 5 × USB 5 VDC

verified industrial
maintenance solutions **VIMS**®

OFICJALNY DYSTRYBUTOR

VIMS Sp. z o.o.

Os. II Pułku Lotniczego 1H/71, 31-867 Kraków, POLSKA

Tel: +48 12 446 40 50, E-mail: info@vims.pl

www.vims.pl



COMPLIES WITH 21 CFR 1040.10 AND 1040.11
EXCEPT FOR DEVIATIONS PURSUANT TO
LASER NOTICE No. 50, DATED JUNE 24, 2007



acoem
CREATING ENVIRONMENTS OF POSSIBILITY