

# ULTRAPROBE® 10,000

Zaawansowany cyfrowy system do ultradźwiękowej inspekcji wraz z profesjonalnym oprogramowaniem

Ultraprobe® 10,000 to najbardziej zaawansowane na świecie urządzenie do wykrywania niesprawności ultradźwiękowych!

Ten instrument dzięki szerokiej gamie właściwości uczyni każdą inspekcję efektywną i łatwą.

## Ultraprobe® 10,000 umożliwia:

- Kontrolę
- Wykonanie analizy warunków pracy
- Nagrywanie oraz analizę sygnałów
- Zapis próbek sygnałów z pomiarów umożliwia
- Przechowywanie oraz tworzenie baz danych
- Przegląd rezultatów inspekcji
- Zarządzanie danymi

## WSZYSTKO PRZY UŻYCIU JEDNEGO INSTRUMENTU!

Ultraprobe® 10,000 umożliwia nagrywanie dźwięków przy użyciu jednego przycisku. Nagrasz pliki dźwiękowe bezpośrednio na instrument i zostaną one automatycznie przypisane punktom w pamięci Ultraprobe!



Ultraprobe® 10,000 ułatwia nagrywanie dźwięków dzięki technologii **Spin and Click™**. Dokonaj inspekcji poprzez:

- Specjalne aplikacje pomiarowe
- Możliwość załączania wybranych funkcji
- Podłączenie do zewnętrznych urządzeń
- Wygodne opcje tworzenia raportów

# ULTRAPROBE® 10,000

To zaawansowany ultradźwiękowy system pomiarowy

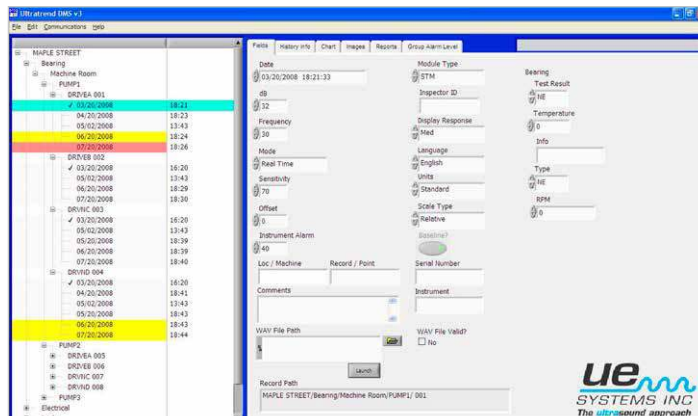
Coś dla każdego.

Jaki rodzaj inspekcji Cię interesuje?

Cokolwiek by to nie było Ultraprobe® 10,000 posiada odpowiednie do tego oprogramowanie. Przy użyciu jednego przycisku możesz wybrać aplikację pomiarową która automatycznie przeanalizuje i wykona raport z danego pomiaru.

Wybierz jedną z 6 aplikacji:

Ogólne, Przekieki, Zawory, Łożyska, Elektryczność, Para. Ultraprobe® 10,000 automatycznie ustawi odpowiednią funkcję pomiarową. Dane z pomiarów mogą być w łatwy sposób przeniesione do oprogramowania Ultratrend™ DMS.

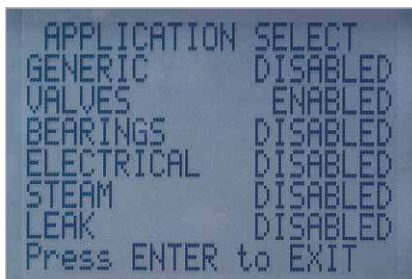


Specjalna aplikacja do sprawdzania zaworów

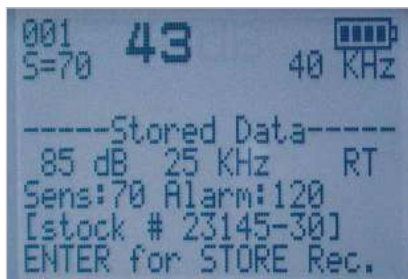
Usprawnij swoją inspekcję

Ultraprobe® 10,000 pozwala na przechowywanie danych z zewnętrznych urządzeń takich jak termometry i tachometry.

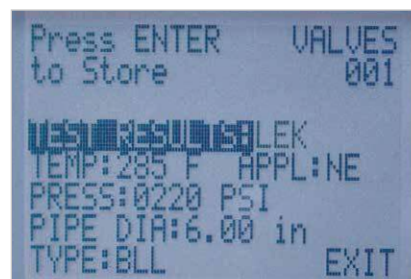
Przejrzyj zapisane wcześniej dane z pomiarów



Wybór jednej z 6 aplikacji pomiarowych



Obraz zapisu danych



Obraz informacyjny pomiaru

Wszystko co potrzebne do wykonania pełnej inspekcji Ultraprobe® 10,000



**MODUŁ STETOSKOPOWY**

z metalowym prętem wskazującym.



**RAS-MT – MAGNETYCZNA SONDA STETOSKOPOWA**

dostarczany jest razem z przewodem, który pozwala użytkownikowi na pomiar w trudno dostępnych miejscach. Dodatkowo sonda eliminuje wpływ dodatkowych czynników zakłócających oraz wpływ kąta pomiaru.



**MODUŁ DALKIEGO ZASIĘGU**

zwiększy dystans z jakiego możliwe jest wykonanie pomiaru, umożliwi zlokalizowanie niesprawności elektrycznych oraz wycieków bez konieczności używania drabiny. Moduł zawęży pole widzenia do 10° dzięki czemu precyzyjnie można zlokalizować źródło przecieku.

# Oprogramowanie do zapisu dźwięku oraz sporządzania raportów

Ultraprobe® 10,000 przy użyciu programów **Ultratrend DMS™** oraz **UE Spectralyzer™** pozwala na zarządzanie danymi, szczegółową ich analizę oraz sporządzenie raportów z pomiarów.

## ULTRATREND DMS™ – Oprogramowanie do zarządzania danymi

Przechowywanie, zarządzanie oraz analiza danych. Dzięki oprogramowaniu Ultratrend DMS możliwy jest:

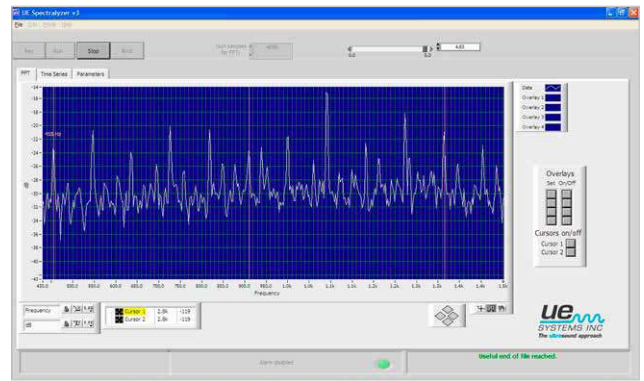
- Wielokrotny wgląd w zapisane dane z pomiarów.
- Sporządzenie tabel z pomiarów w celu porównania oraz lokalizacji zmian w decybelach, częstotliwości bądź też temperaturze w jakiej wykonywany był pomiar.
- Sporządzenie wykresów oraz export do środowiska MS Excel.

## Po przez zastosowanie zewnętrznej Karta pamięci SD możliwy jest:

- Zapis
- Odczytanie
- Zapis sygnałów dźwiękowych
- Wgranie nowego oprogramowania
- Zabezpieczenie danych z pomiarów!



Obserwacja wyników pomiarów w funkcji czasu.



Obserwacja wyniku w postaci spektrogramu.

Oprogramowanie pozwala na zapis wszystkich danych z pomiarów na zewnętrznej karta pamięci SD. Możliwy jest także zapis ścieżki dźwiękowej z pomiarów. Przy użyciu Ultraprobe® 10,000 będziesz mógł nie tylko zaobserwować wynik pomiaru na wyświetlaczu ale także usłyszeć go na własne uszy. Nie znajdziesz podobnego rozwiązania nigdzie na świecie.

## UE SPECTRALYZER™ Oprogramowanie do analizy widmowej

Przy pomocy oprogramowania do analizy widma Spectralyzer™ możliwe jest zaobserwowanie wyników pomiarów w funkcji FFT. Możliwe jest wykonanie wykresów w funkcji czasu jak i częstotliwości. Przy użyciu oprogramowania z łatwością sporządzisz raport z pomiarów, możliwe jest także dołączenie próbki sygnału do elektronicznej wersji raportu.

## NAGRYWANIE SYGNAŁÓW DŹWIĘKOWYCH!

Użyj technologii Przekręć i Naciśnij. To wszystko co musisz zrobić aby zapisać próbkę dźwięku na Ultraprobe® 10,000. Możliwe jest także nasłuchiwanie dźwięków podczas wykonywanych pomiarów. Wszystkie sygnały dźwiękowe zostaną zapisane na zewnętrznej karta pamięci SD w celu łatwego przeniesienia danych do komputera.



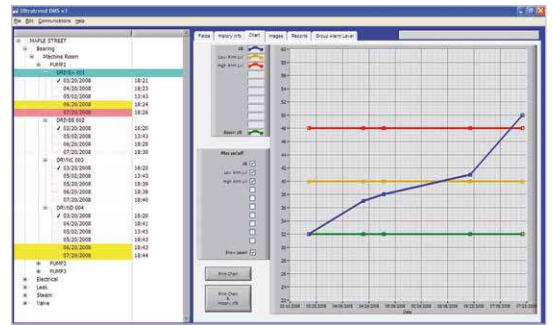
Karta pamięci umożliwia łatwy transport danych z pomiarów do komputera PC. Zestaw zawiera również czytnik karta pamięci SD.



## Możliwości Ultraprobe® 10,000:

Ultraprobe ułatwi Twoją inspekcję, analizę oraz sporządzanie raportów:

- Analizę grupy łożysk
- Sporządzenie wykresów
- Analizę odwadniaczy oraz ich koszt utrzymania
- Analizę wykrytych wycieków
- Sporządzenie notatek do niesprawności elektrycznych
- Nagrywanie sygnałów dźwiękowych
- Analizę dźwięków mechanicznych



Zbadaj stan wybranego łożyska. Jeśli zostanie przekroczony poziom alarmowy porównaj wynik pomiaru z bazą danych w celu podjęcia odpowiednich działań.

## Aplikacje Ultraprobe Baza danych sygnałów mechanicznych Inspekcja/Wykrywanie

- Stanu łożysk
- Zjawiska tarcia
- Kawitacji
- Przekładni zębatych
- Pomp/Motorów
- Ubytków nasmarowania

## Baza danych dla przecieków Detekcja/ Kontrola energii

- Sprężonego powietrza
- Sprężonego gazów (O<sub>2</sub>, NO, etc.)
- Wycieków w systemach próżniowych
- Uszczeltek
- Odwadniaczy
- Bojlerów
- Wymienników ciepła
- Zaworów

## Baza danych niesprawności elektrycznych

- Wyładowania łukowe
- Wyładowania powierzchniowe
- Wyładowania koronowe
- Aparatury łączeniowej
- Transformatorów
- Izolatorów
- Przekładników

## Specyfikacja Ultraprobe® 10,000

<b>Konstrukcja</b>	Poręczna obudowa wykonana z aluminium oraz tworzywa ABS
<b>Obwód elektryczny</b>	Analogowy oraz cyfrowy SMD wraz z kompensacją temperatury oraz konwersacją true RMS
<b>Zakres częstotliwości</b>	20 KHz do 100 KHz (ustawiana co 1 KHz)
<b>Czas odpowiedzi</b>	< 10 ms
<b>Wyświetlacz</b>	64 x 128 LCD z podświetleniem LED
<b>Pamięć</b>	Karta pamięci SD 4 GB
<b>Baterie</b>	Akumulatory NiMH
<b>Temperatura pracy</b>	0°C do 50°C (32°F do 122°F)
<b>Wyjście</b>	Heterodynowe kalibrowane, decybele (dB), częstotliwość, wejście na kartę pamięci SD
<b>Sondy</b>	Moduł skanujący, moduł stetoskopowy, gumowa sonda koncentrująca, moduł dalekiego zasięgu
<b>Słuchawki</b>	Profesjonalne słuchawki nauszne
<b>Wskazanie</b>	dB, Częstotliwość, Status baterii oraz 16 segmentowy bargraf
<b>Czułość</b>	Detekcja 0.127 mm (0.005") średnica wycieków @ 0.34 bar (5 psi) z dystansu do 15.24 m (50 ft.)
<b>Próg*</b>	1 x 10 <sup>-2</sup> std. cc/sec do 1 x 10 <sup>-3</sup> std. cc/sec.
<b>Wymiary</b>	Kompletny zestaw w aluminiowej twardej walizce 55 x 47 x 20 cm (21.5" x 18.5" x 8")
<b>Waga</b>	Pistolet: 1.1 kg (2.35 lbs.) Walizka wraz z wyposażeniem: 8.6 kg (19 lbs)
<b>Gwarancja</b>	1-rok na części 5 lat z odesłaną wypełnioną kartą gwarancyjną
<b>Tryby wyświetlania</b>	W czasie rzeczywistym, Wartość szczytowa, Aplikacje pomiarowe oraz zapisywanie danych * Zależy od konfiguracji przecieku



[www.uesystems.pl](http://www.uesystems.pl)

verified industrial  
maintenance solutions



VIMS Sp. z o.o. | T: +48 12 446 40 50 | E: info@vims.pl | W: www.vims.pl

UE Systems Europe • Windmolen 20 • 7609 NN Almelo • The Netherlands

T: +31(0)546-725125 • F: +31(0)546-725126 • E: info@uesystems.eu • www.uesystems.eu



©UE Systems, Inc. Made in U.S.A.

UE 10 - 1501

Ultraprobe 10.000 Kit: Meets and exceeds ASTM E1002-2005 requirements for Leak Detection. Covered by one or more of the following patents: 0151115; 0303776; 0315199; 1206586; 1297576; 1881263; 2562758; 2689339; 4416145; 4823600; 5955670; 6122966; 6339961; 6341518; 6415645; 6655214; 6707762; 6804992 UE Systems is committed to continual product improvement; therefore specifications are subject to change without notice. Warranty details are available by request.