



## A4900 VIBRIO M

WIBROMETR, ANALIZATOR I ZBIERACZ DANYCH

MASTER THE LANGUAGE OF YOUR MACHINERY



# A4900 VIBRIO M

## WIBROMETR, ANALIZATOR I ZBIERACZ DANYCH



A4900 – Vibrio M udostępnia wszystkie podstawowe pomiary wibrodiagnostyczne, jak kondycja łożysk, identyfikacja niesprawności mechanicznych i stan smarowania.

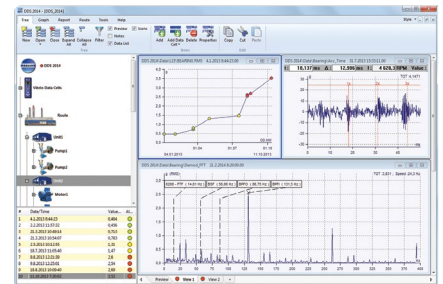
Przyrząd jest wyposażony w 4 MB pamięci do zapisu danych pomiarowych. Wbudowana pamięć umożliwia wykonywanie pomiarów doraźnych oraz w ścieżce pomiarowej.

Profesjonalne oprogramowanie analityczne jest darmowe dla Vibrio M i może być pobierane ze strony internetowej.

Przyrząd posiada wbudowany system ekspercki automatycznej identyfikacji uszkodzeń maszyny.



**Darmowa wersja oprogramowania DDS (ograniczona wielkość bazy pomiarowej)**



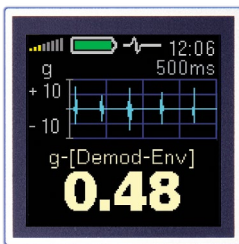
- > Akcelerometr wysokiej jakości
- > Solidny, rozciągliwy kabel pomiarowy
- > Mocna baza magnetyczna

## POMIARY

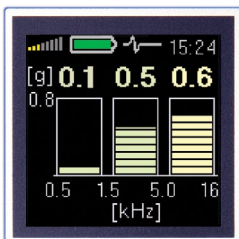
- › Wielkości normy ISO [mm/s, ips]
- › Stan łożysk [g]
- › Wbudowana norma ISO 10816-3
- › Automatyczna detekcja prędkości obrotowej



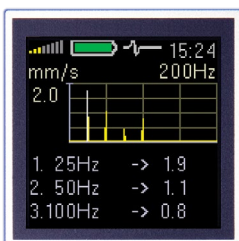
Wartości ogólne



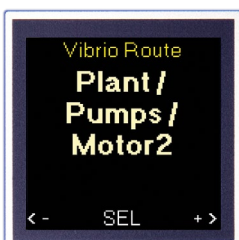
Przebieg czasowy



Pasma częstotliwości



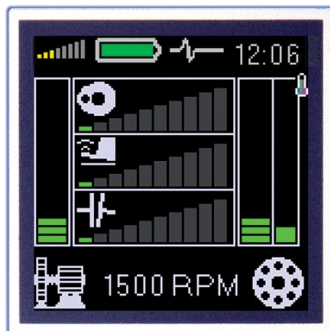
Widmo FFT



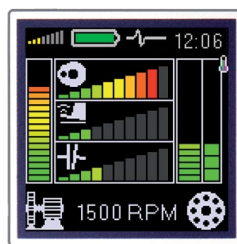
Ścieżka pomiarowa

## SYSTEM EKSPERCKI

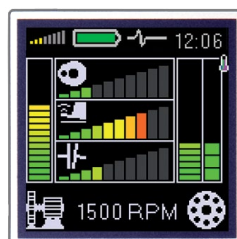
- › Umożliwia automatyczną identyfikację niesprawności maszyny na obiekcie.



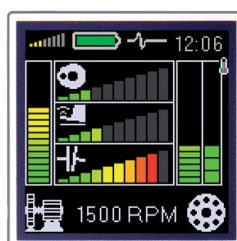
Stan dobry



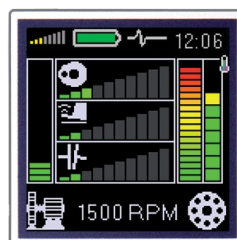
Niewyważenie



Luzy



Niewspółosiowość



Uszkodzenie łożyska



## PROSTY W UŻYCIU

- › Obsługa trzema przyciskami
- › Wszystkie funkcje wstępnie zdefiniowane
- › System ekspercki dla identyfikacji niesprawności
- › Kolorowy wyświetlacz graficzny



## PANEL GÓRNY

- › Wejście akcelerometru ICP®
- › Bezkontaktowy czujnik temperatury IR
- › Stroboskop LED
- › Wyjście do stetoskopu
- › Złącze micro USB do komunikacji



## WYKONANIE PRZEMYSŁOWE

- › Wytrzymała obudowa aluminiowa
- › Dwie baterie alkaliczne AA lub akumulatory
- › 8 godzin pracy

## A4900 VIBRIO M SPECYFIKACJA TECHNICZNA:

<b>Wejście:</b>	1 sygnałowe ICP z zasilaniem
<b>Zakres sygnałów wejściowych:</b>	60g PEAK dla standardowej czułości czujnika 100mV/g
<b>POMIARY:</b>	Prędkość, wartość skuteczna, 10 - 1000 Hz [mm/s, ips] Prędkość, wartość szczytowa, 10 -1000 Hz [mm/s, ips] Przyspieszenie, wartość skuteczna 500 - 16000 Hz [g] Przyspieszenie, wartość szczytowa, 500 - 16000 Hz [g] Przebieg czasowy prędkości, 1 - 1000 Hz [mm/s, ips] 2048 linii* Widmo prędkości, 1 - 1000 Hz [ mm/s, ips] 800 linii* Przebieg czasowy przyspieszenia, 1- 16000 Hz [g] 2048 linii* Widmo przyspieszeń, 1- 16000 Hz [g] 800 linii* Obwiednia przyspieszenia, wartość skuteczna, 500 - 16 000 Hz [g] Obwiednia przyspieszenia, wartość szczytowa, 500 - 16 000 Hz [g] * Przebieg czasowy obwiedni przyspieszenia, 500 - 16 000 Hz [g] 2048 linii Widmo obwiedni przyspieszenia, 500 - 16 000 Hz [g] 800 linii, do 400 Hz * Przemieszczenie, wartość skuteczna, 2 - 100 Hz [µm, mil] Przemieszczenie, 0 – wartości szczytowej, 2 - 100 Hz [µm, mil] Przemieszczenie, wartość międzyszczytowa, 2 - 100 Hz [µm, mil] Bezkontaktowy pomiar temperatury 0 - 380°C (32 - 716°F)
<b>Dodatkowe funkcje:</b>	Stroboskop LED 0,17 - 300 Hz, 10 - 18 000 RPM Latarka LED Bezkontaktowy pomiar temperatury Stetoskop sygnału drganiowego
<b>Pamięć:</b>	4 MB na dane Możliwość przechowywania 900 analiz widmowych o 800 prążkach lub 2048 próbek czasowych sygnałów
<b>Przechowywanie danych:</b>	Poza trasą Z trasy pomiarowej zapisanej przez oprogramowanie DDS
<b>Interfejs:</b>	USB 2.0
<b>Oprogramowanie:</b>	oprogramowanie DDS dla Vibrio M (do pobrania za darmo)
<b>Wyświetlacz:</b>	Kolorowy OLED, 128 x 128 pikseli, przekątna 1,5" (38mm)
<b>Wyjście:</b>	1x sygnał AC, 8 Ω / 0,5 W dla zewnętrznych słuchawek
<b>Zasilanie:</b>	2x baterie AA 1.5V (alkaliczne, NiMH, litowe - 8 godzin pracy)
<b>Zakres temperatury otoczenia:</b>	Od -5°C do 55 °C
<b>Wymiary:</b>	150 x 60 x 35 mm
<b>Waga:</b>	330 g z bateriami (bez kabla, czujnika i magnesu) 540 g z bateriami, kablem, czujnikiem i magnesem
<b>Akcesoria:</b>	czujnik drgań, kabel sprężynowy do podłączenia czujnika, baza magnetyczna, słuchawki z wtykiem 3.5 mm jack, kabel USB, szpica pomiarowa do pomiarów w trudno dostępnych miejscach, walizka transportowa, flash disc z instrukcją

\*dostępne w oprogramowaniu DDS

Adash, spol. s r.o.

Hlubinská 1379/32  
702 00 Ostrava

e-mail: info@adash.cz  
tel.: +420 596 232 670  
+420 596 232 687  
fax.: +420 596 232 671

www.adash.com  
www.adash.cz

Dystrybutor Adash w Polsce:

VIMS Sp. z o. o.

e-mail: info@vims.pl  
M: 606 429 029  
T: 12 44 64 050

www.vims.pl

verified industrial  
maintenance solutions **VIMS**

MASTER THE LANGUAGE OF YOUR MACHINERY

